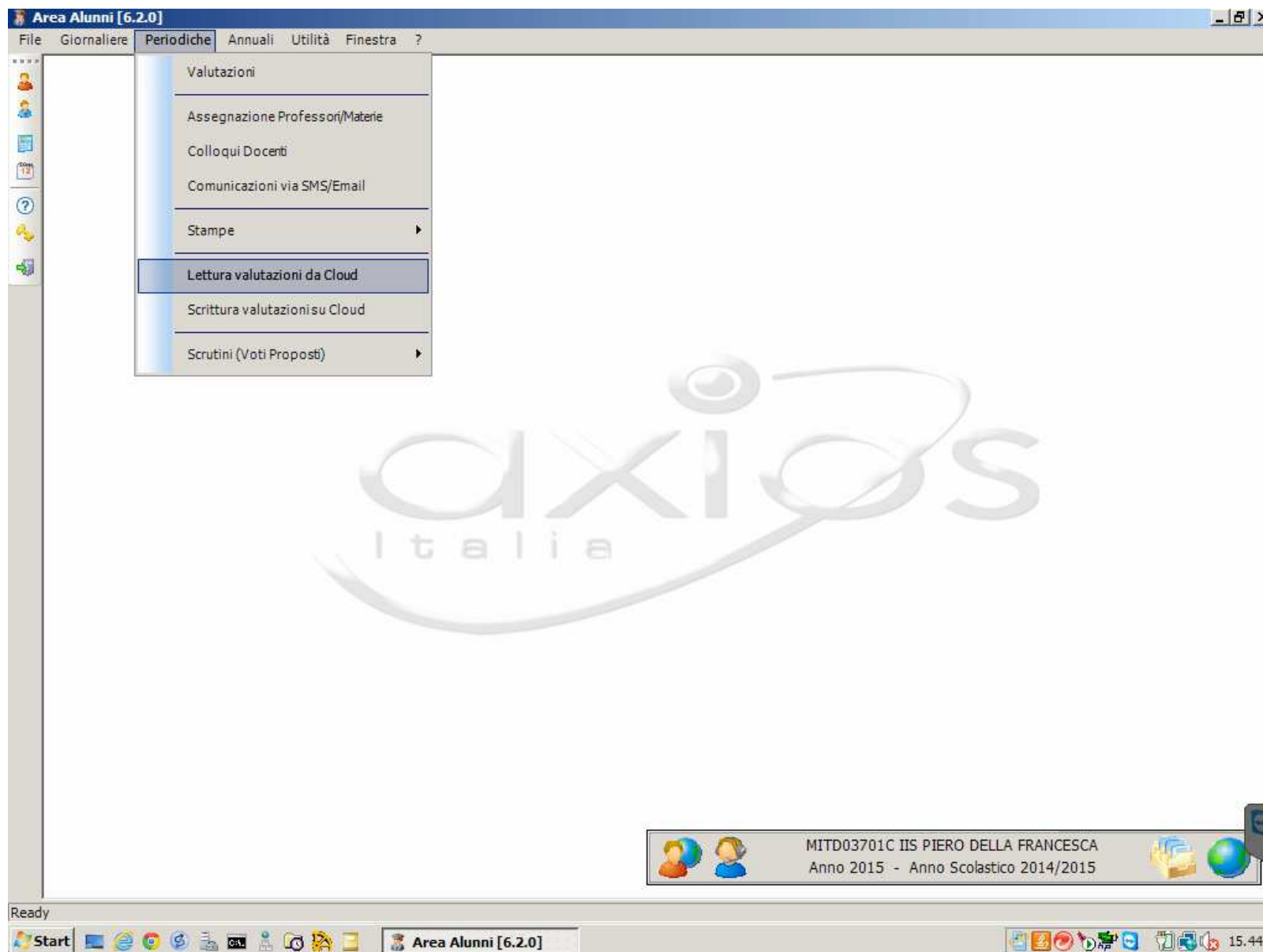


Registro Elettronico – Importazione valutazione Scrutini da Cloud – Stampa Pagelle

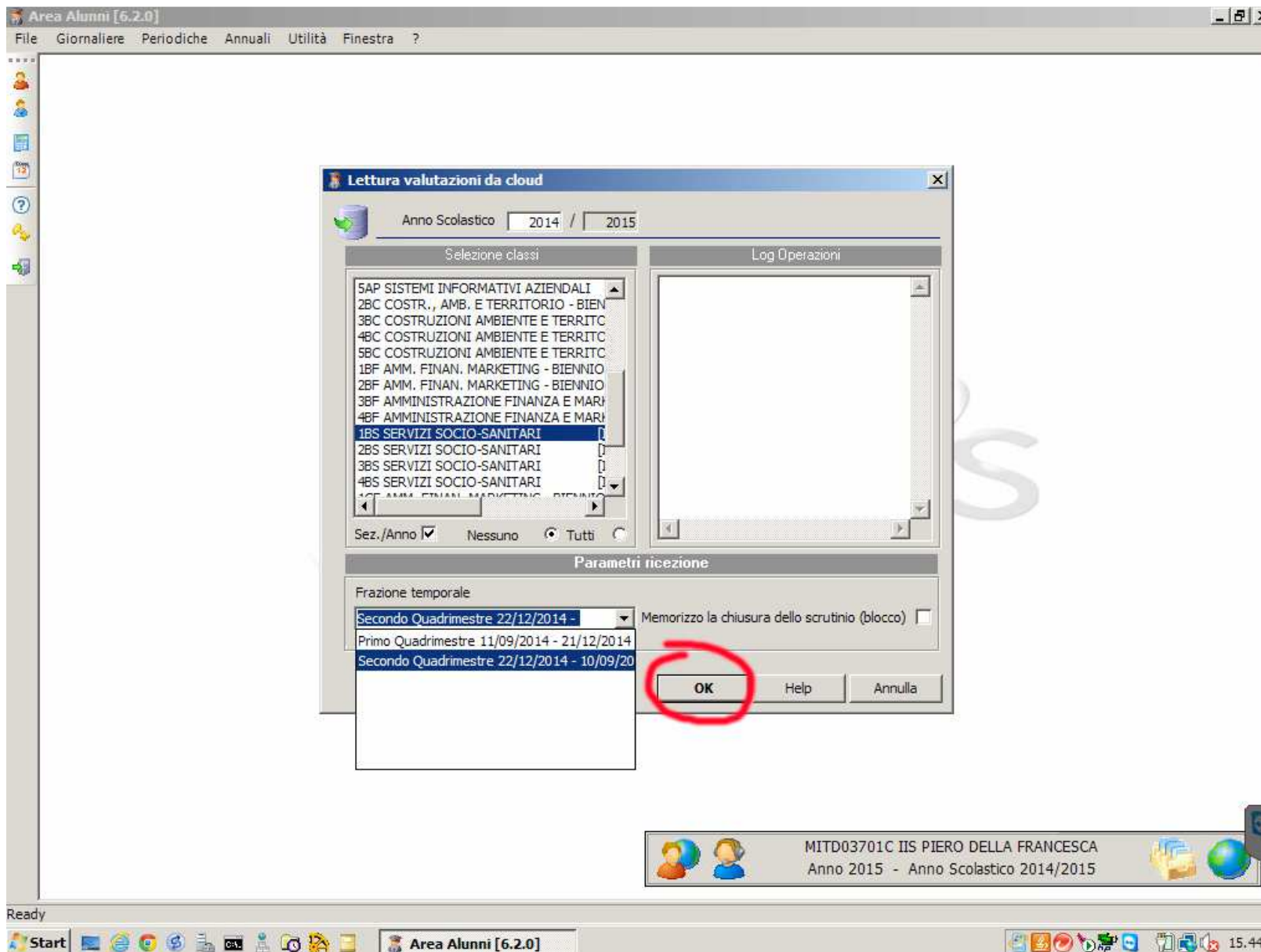


Dopo che i docenti hanno completato le operazioni di scrutinio online, la segreteria deve effettuare alcune operazioni per essere in grado di stampare le pagelle.

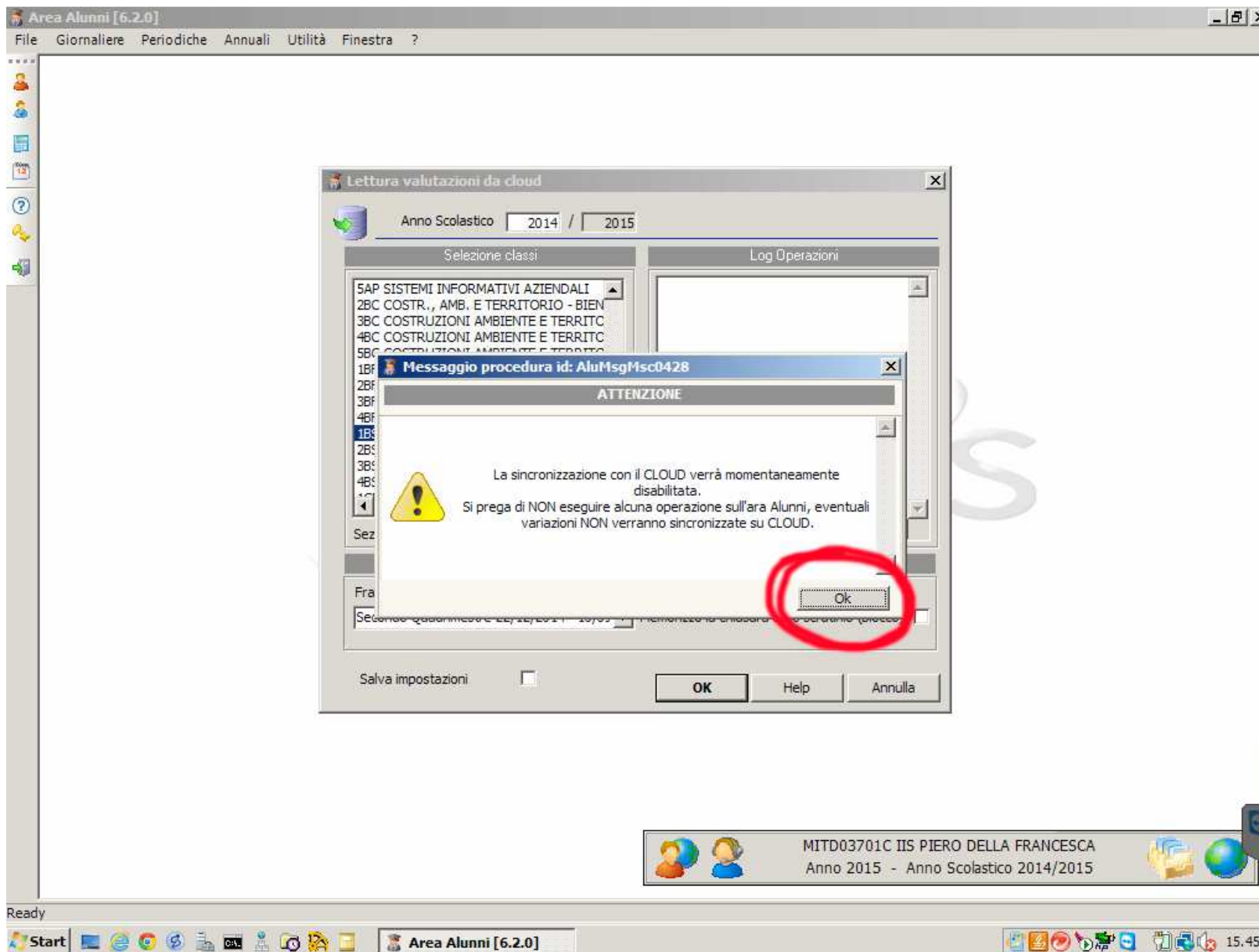
Prima di poter stampare le pagelle, i tabelloni e i pagellini di religione, occorre **importare in Axios Alunni** i risultati degli scrutini online effettuati dagli insegnanti.

L'importazione si fa da:

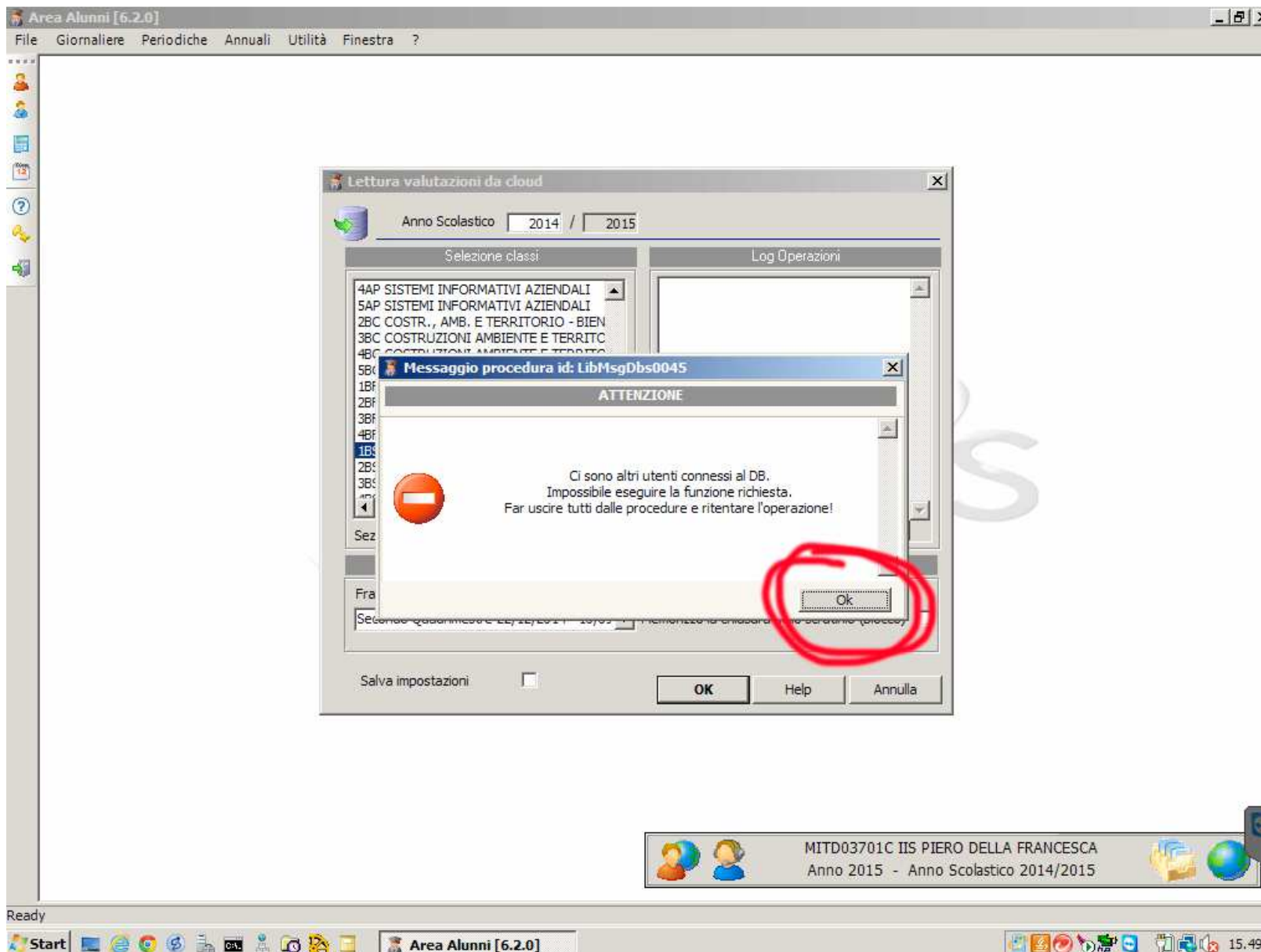
Periodiche => Lettura valutazioni da cloud



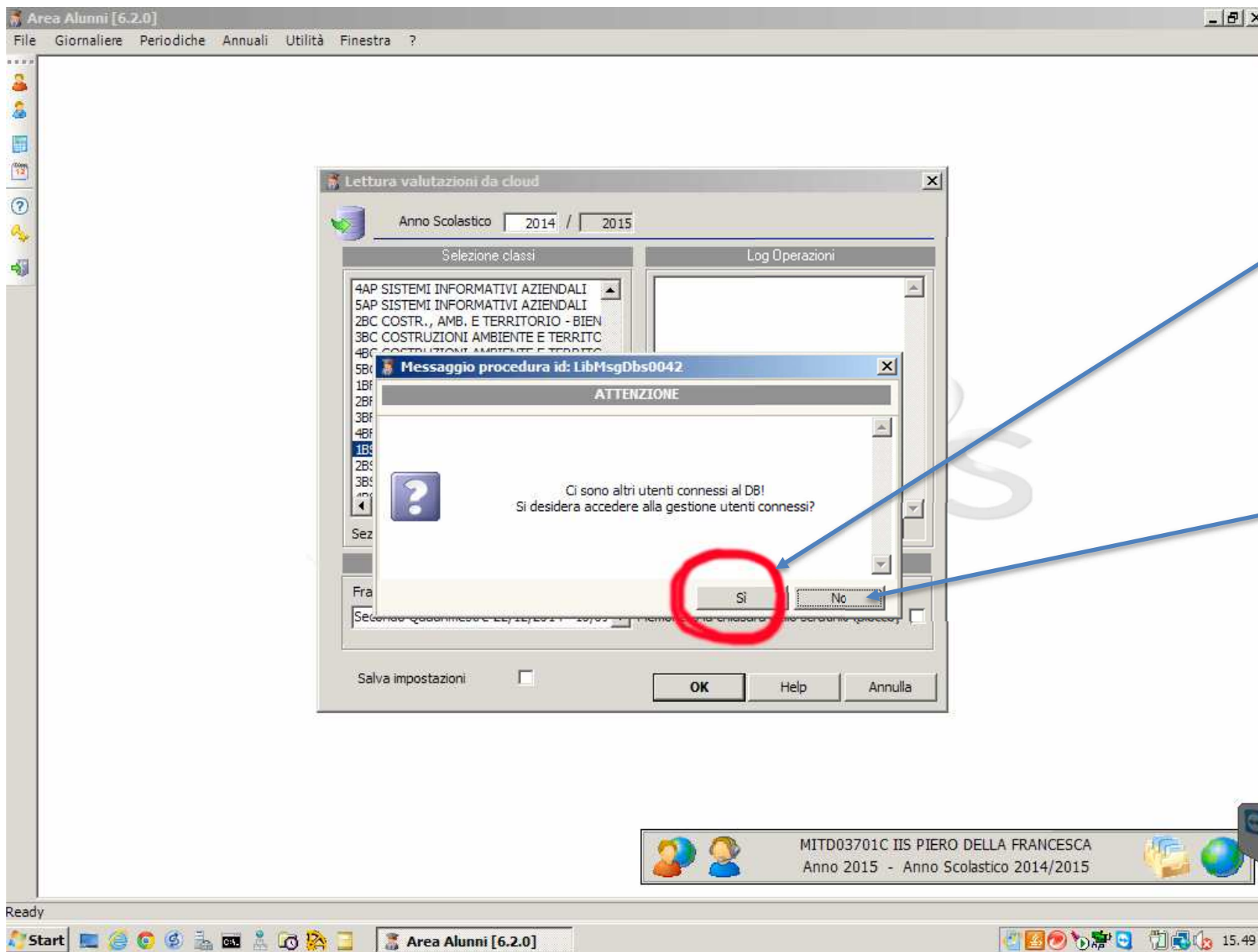
Dalla schermata che si presenta, occorre **selezionare la/le classe/i** che si intende importare e il **quadrimestre** di cui si intende importare i risultati scrutinati. Quindi scegliere OK.



Confermare con OK il messaggio di avvertimento successivo.



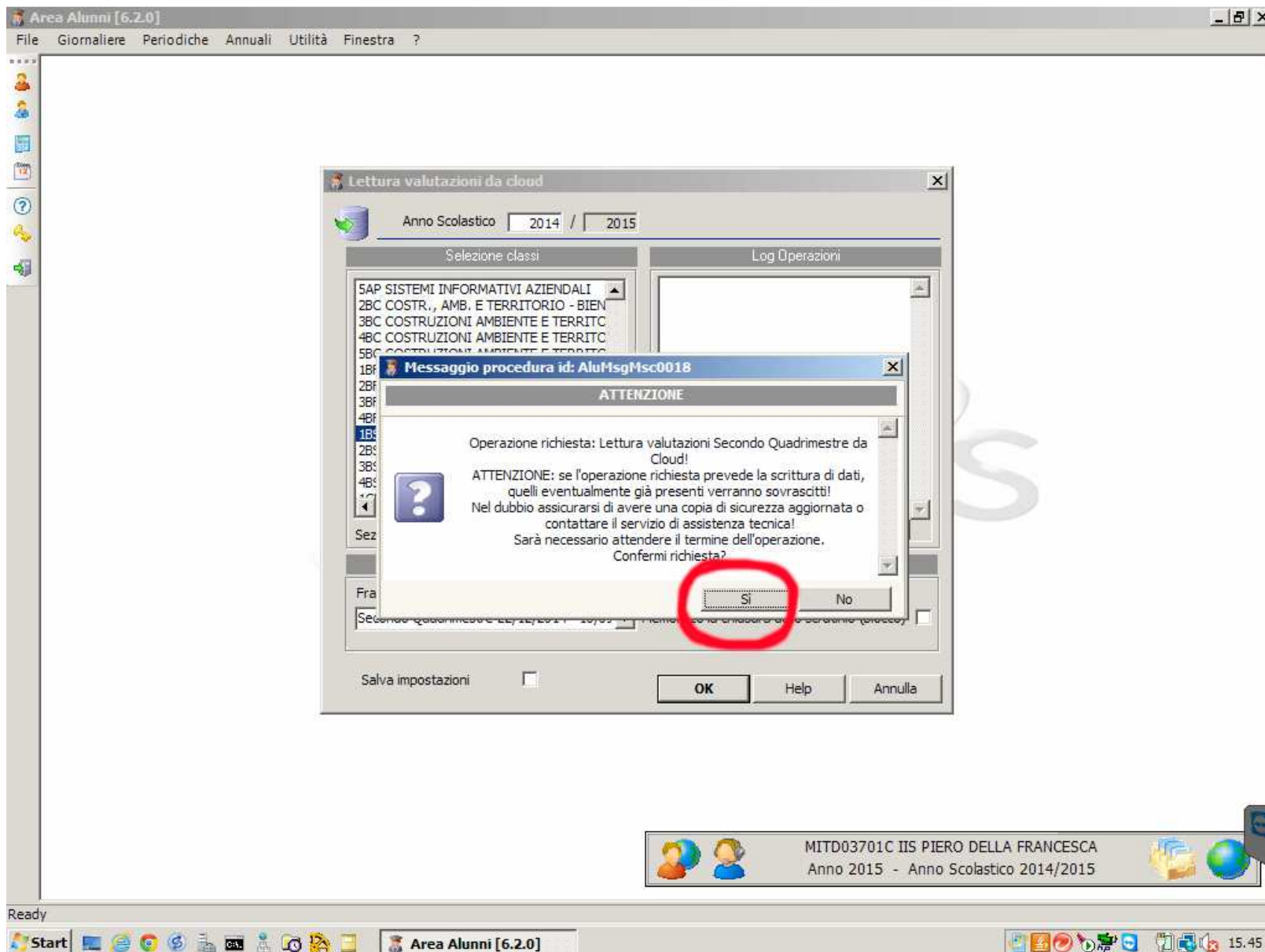
Se esce la schermata di avviso che segnala che altri utenti sono collegati a Axios, occorre confermare con OK



Sempre se compare la schermata di avviso che segnala che ci sono altri utenti connessi a Axios, è possibile adesso:

1) Cliccare su **SI' SOLO** se si possiedono i diritti di amministratore per terminare forzatamente tutte le connessioni a Axios degli altri utenti

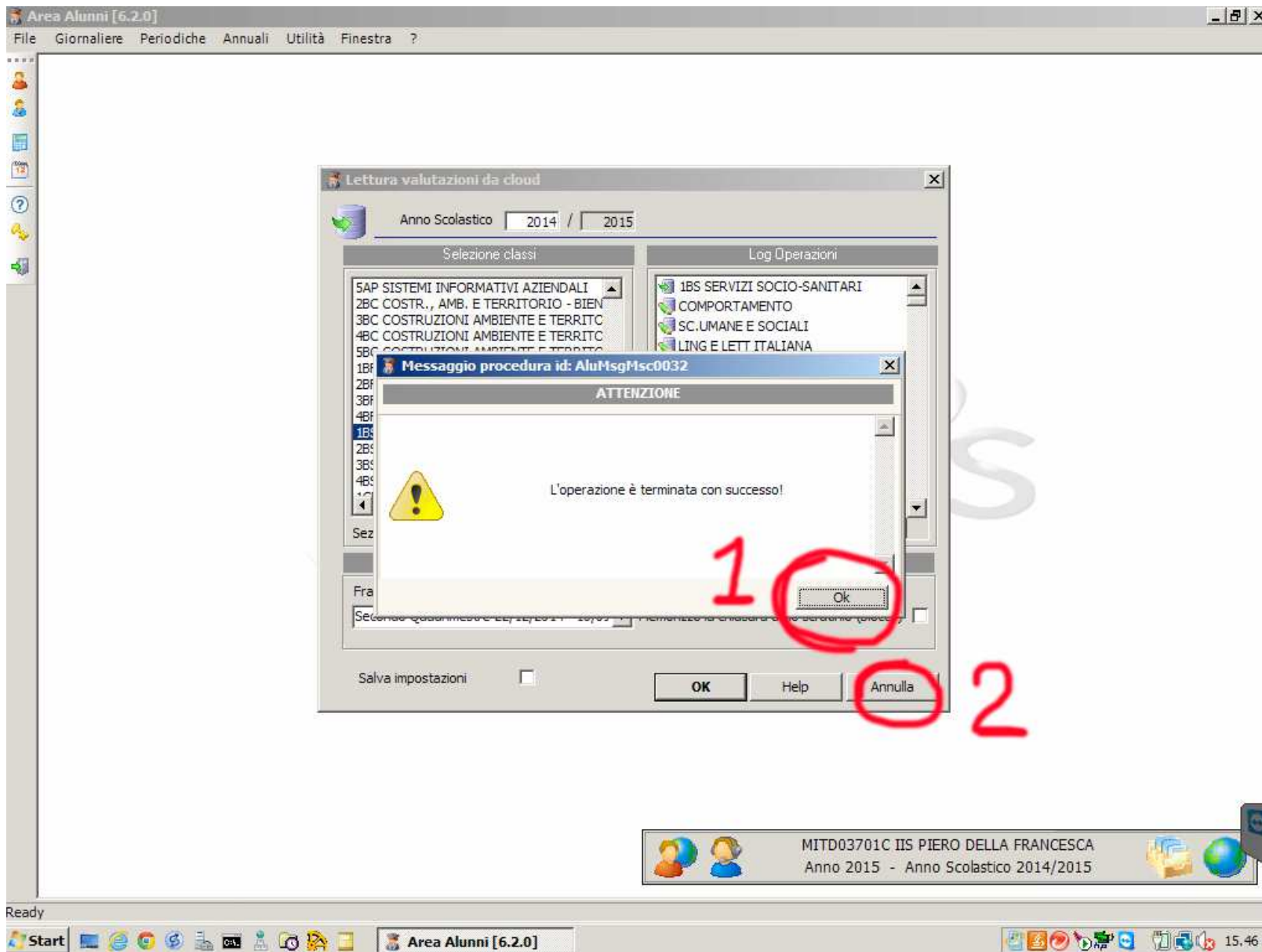
2) oppure (CONSIGLIATO), **scegliere NO** e invitare tutti i colleghi a uscire da Axios durante la procedura di importazione



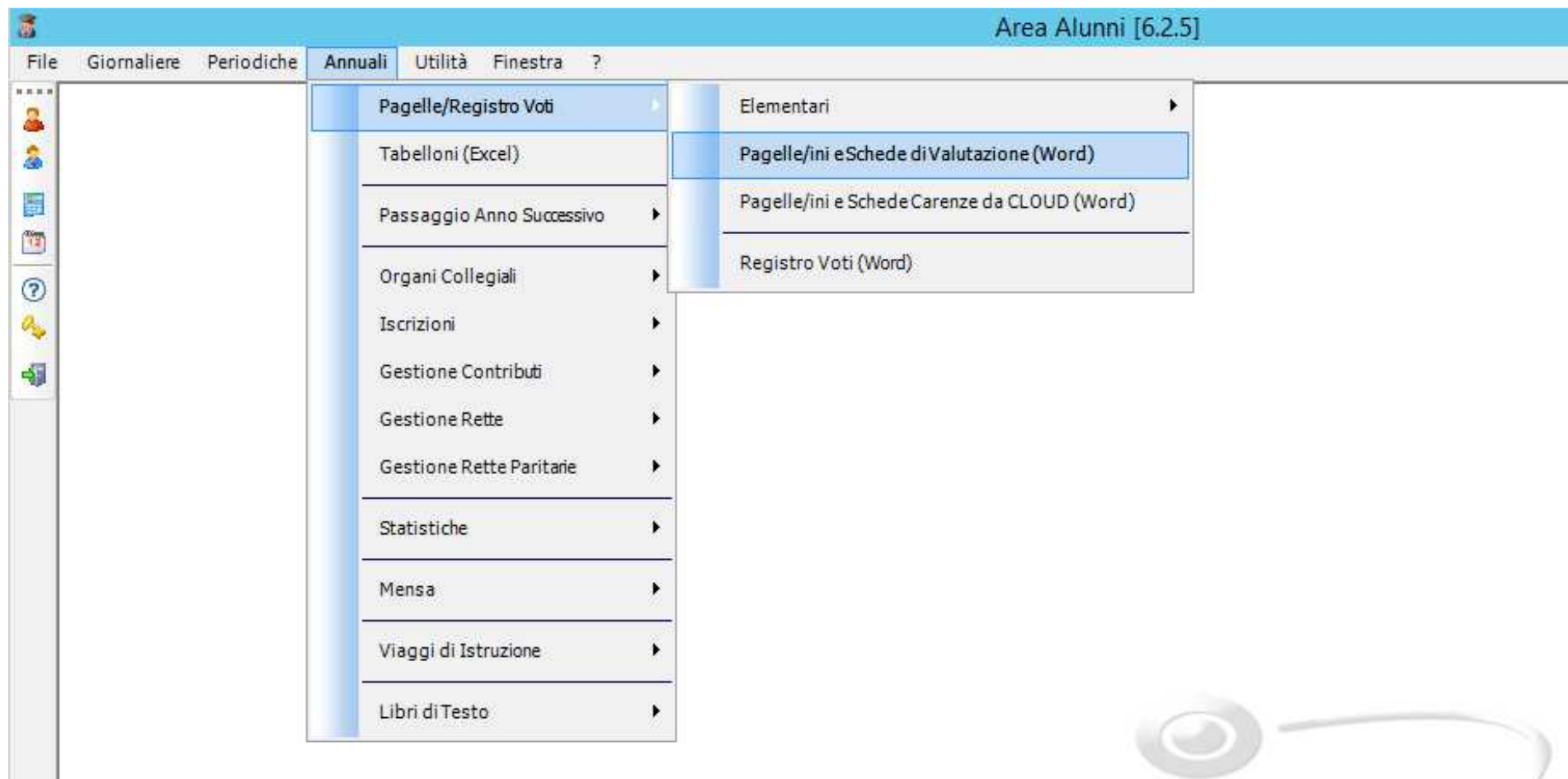
Quindi avviare l'importazione scegliendo SI'.

IMPORTANTE!

L'operazione può richiedere parecchio tempo, a seconda del numero di classi selezionate. **NON** chiudere Axios Alunni anche se sembra non rispondere; aspettare invece il termine dell'operazione senza immettere altri input nel programma.



Dopo alcuni minuti la procedura viene completata. Confermare con OK e quindi chiudere la finestra sottostante con ANNULLA.



A questo punto è possibile stampare pagelle e tabelloni, dal percorso:

Axios Alunni – Annuali – Pagelle/Registro Voti – Pagelle/ini e Schede di Valutazione (Word)